

SISTEMA PARA MONITOREO DE EQUIPO



Sistema de Alerta Temprana para Medición de Temperatura Sin Contacto



Nuestra Solución

- RAYEMS
Con Software DataTemp® Multidrop

Ventajas:

- Sistema de monitoreo continuo 24/7
- Visión segura de temperatura operacional de componentes
- Detección temprana de problemas térmicos
- Menores desperdicios por tiempos muertos inesperados
- Ejecución del mantenimiento cuando es requerido no cuando es estimado
- Costo de mantenimiento reducido

Monitoreo de Estado

El Sistema de Monitoreo de Equipo de Raytek® es un dispositivo de advertencia temprana que provee datos de temperatura en vivo a los operadores, permitiéndoles tomar decisiones educadas sin importar la funcionalidad de los equipos. Una elevación de temperatura o un pico en la superficie de un equipo puede ser una indicación temprana de que pudiera haber un problema en el equipo. Estar consciente de ese cambio de temperatura significa que se pueden realizar diagnósticos del sistema y planear servicios sin interrupción a la producción - ahorrando dinero en tiempo y recursos.

El Sistema de Monitoreo de Equipo de Raytek® es un monitor infrarrojo sin contacto que provee medición de temperatura 24/7 de componentes energizados activamente o de maquinaria operativa. La temperatura se presenta en su propio módulo de control LCD y/o remotamente a través del software basado en PC DataTemp® Multidrop de Raytek.

El Sistema de Monitoreo de Equipo Raytek para “conectar y usar” utiliza la tecnología probada en campo del sensor Compacto de la Serie MI3 de Raytek. El sistema es pequeño en tamaño de manera que cabe en ubicaciones estrechas, de difícil acceso o cerradas. El sistema puede monitorear temperaturas en rangos de -40°C a 600°C (-40°F a 1112°F) y todos sus componentes cuentan con clasificación IP65 para garantizar una larga vida en ambientes severos.

Los usuarios pueden programar manualmente puntos de alarma a través del tablero integrado con botones localizado en el módulo de control o comunicándose remotamente con facilidad desde una ubicación central vía RS-485 y el software DataTemp. Para control total de la fábrica o una máquina, un Protocolo ASCII permitirá al sistema comunicarse con su propia red de control interna.

Características:

- **Software DataTemp® Multidrop**
(compatible con Windows® 7, 64-bit)
- **Comunicaciones RS-485 para configuración remota**
- **Alarma audible para una fácil notificación de advertencias**
- **Caja de control y sensores con clasificación IP65 (NEMA 4)**
- **Salida de Alarma 48V/300mA**
- **Sensor de tamaño compacto cabe en espacios de estrechos**
- **La emisividad ajustable para diferentes tipos de superficie**
- **Ménsulas ajustables en el sensor para facilitar la instalación**
- **“Conectar y Usar”**
(detección automática de la cabeza)
- **Cada sistema viene completamente alambrado de fábrica para una instalación rápida y sencilla**

Especificaciones del Sistema

Rango de Temperatura del Objeto	-40 a 600°C (-40 a 1112°F)
Resolución Óptica D:S*	10:1
Tiempo de Respuesta del Sistema*	130ms
Precisión del Sistema*	± (1% de la lectura o 1°C), lo que sea mayor ± 2°C (±4°F) para temperatura del objetivo < 20°C (68°F)
Repetitividad del Sistema	± 0.5% de la lectura o ±0.5°C, lo que sea mayor
Coefficiente de Temperatura	± 0.05K/K o ± 0.05%/K de la lectura lo que sea mayor
Interfaz Digital	USB 2.0 y RS485 estándar
Relé de Alarma	48 VAC, 300mA mA, aislado ópticamente
Fuente de Alimentación	100 a 240 VAC, 50/60 Hz, 0.15 A, 6 A con fusible interno
Clasificación Ambiental	IP65
EMI/EMC/ESD	IEC EN61326-1 1:2006
Seguridad	IEC EN61010-1

Especificaciones de la Cabeza Sensora

Respuesta Espectral	8 a 14 micron
Temperatura Ambiente de Operación	-10 a 120°C (14 a 248°F)
Temperatura de Almacenamiento	-20 a 120°C (-4 a 248°F)
Humedad Relativa	10 a 95%, sin condensación
Construcción	Acero Inoxidable
Cable de la Cabeza Sensora	PUR libre de halógenos, retardante a la flama aislamiento, 125°C (257°F) temperatura máx.
Impacto	IEC 68-2-27 50g's, 11ms, 3 ejes
Vibración	11-200Hz, 3g por encima de 25 Hz operación, 3 ejes /68-2-6

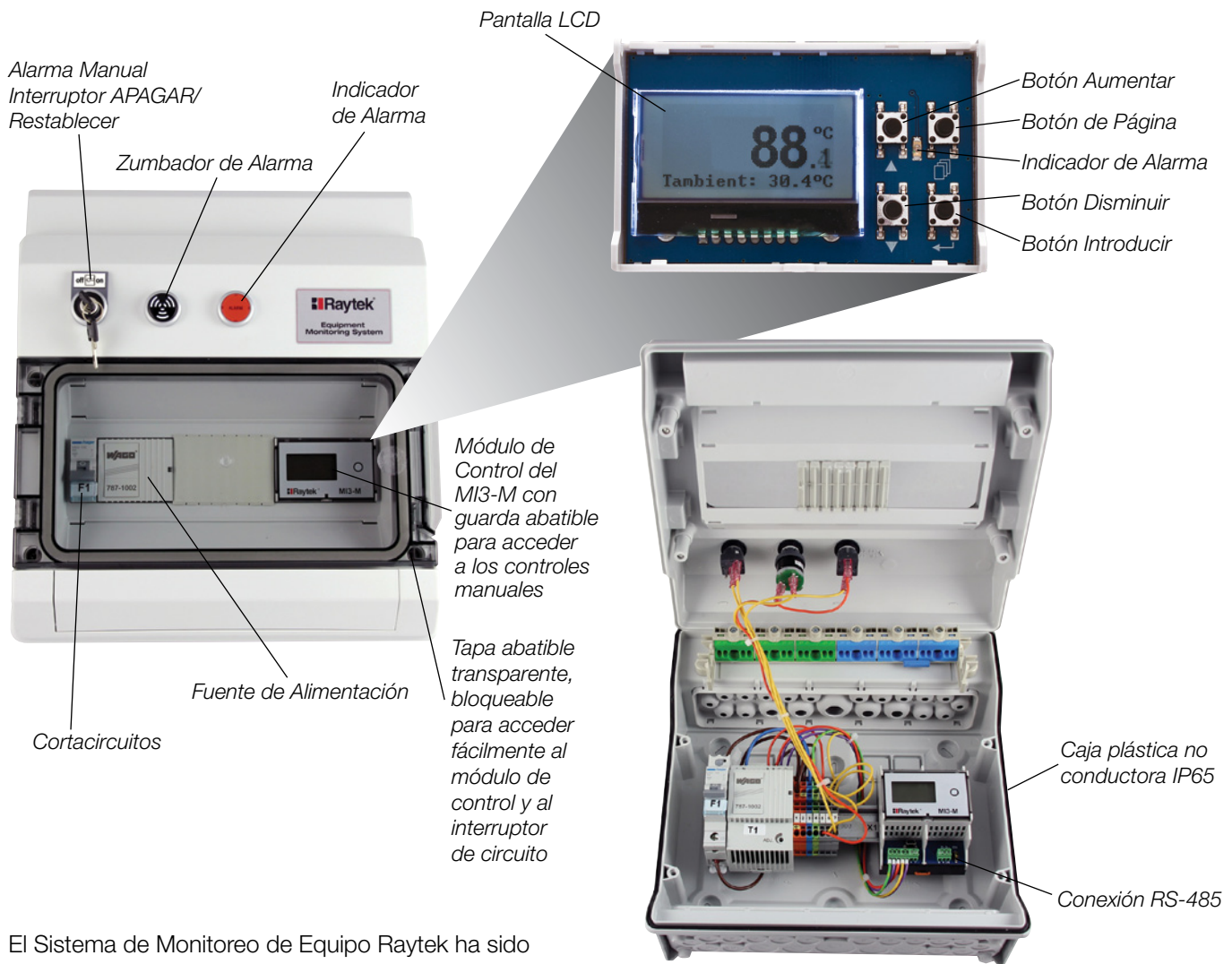
Especificaciones de la Caja de Control

Temperatura Ambiente de Operación	-25 a 60°C (-13 a 140°F)
Temperatura de Almacenamiento	-25 a 85°C (-13 a 185°F)
Construcción	Termo Plástico - libre de Halógeno libre de silicón protección Clase II

* Vea el manual del sistema para más información detallada

Aplicaciones:

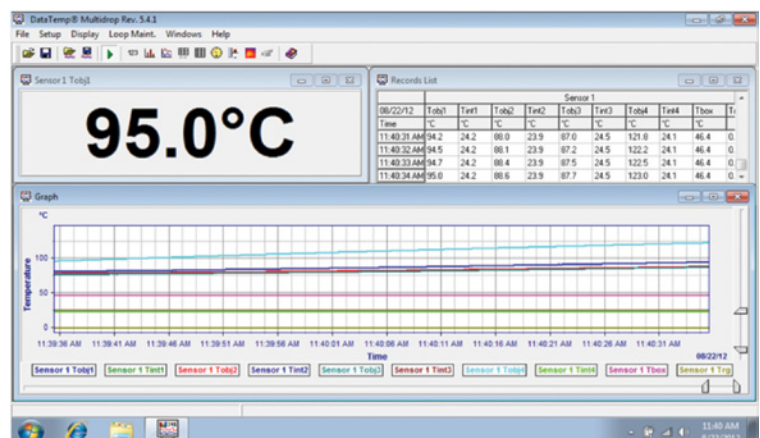
- **Gabinets eléctricos: Conexiones de barras alimentadoras, disyuntores, arrancadores de motor**
- **Motores eléctricos: carcasas, rodamientos y cajas de engranes**
- **Bombas: motores, rodamientos**
- **Controles de horno**
- **Elementos calefactores**



El Sistema de Monitoreo de Equipo Raytek ha sido desarrollado teniendo en mente la seguridad del operador. Siendo ofrecido con 3, 4, 6 u 8 sensores, las temperaturas pueden ser leídas por cualquiera en sistemas activos desde una ubicación segura sin equipos adicionales o entrenamiento especial.

El Software DataTemp Multidrop provee vistas simultáneas de múltiples puntos y puede ser configurado para monitorear hasta 32 sistemas. Esto provee de la habilidad de ver temperatura y de ajustar alarmas tempranas de advertencia monitoreando un total de 256 puntos individuales. Las alarmas tempranas proveen el tiempo necesario para investigación adicional o mantenimiento por personal calificado.

Las características del software permiten a los operadores fácilmente registrar y almacenar datos para análisis de tendencias, hacer ajustes remotos a los parámetros de los sensores o personalizar vistas en pantalla. Capacidades adicionales le permiten cambiar en el sensor la lectura de la temperatura del objeto o la temperatura del ambiente, cambiar la emisividad, y activar o desactivar filtros para escalar el rango, graficar u obtener promedios.



Números de Parte

Modelo	Descripción
RAYEMS3	Configuración de 3 sensores consistiendo de sensores MI3 LTS10 con ménsulas de montaje, 1 caja de control, 1 caja de conexiones, 1 fuente de alimentación con cortacircuitos.
RAYEMS4	Configuración de 4 sensores consistiendo de sensores MI3 LTS10 con ménsulas de montaje, 1 caja de control, 1 caja de conexiones, 1 fuente de alimentación con cortacircuitos.
RAYEMS6	Configuración de 6 sensores consistiendo de sensores MI3 LTS10 con ménsulas de montaje, 1 caja de control, 1 caja de conexiones, 1 fuente de alimentación con cortacircuitos.
RAYEMS8	Configuración de 8 sensores consistiendo de sensores MI3 LTS10 con ménsulas de montaje, 1 caja de control, 1 caja de conexiones, 1 fuente de alimentación con cortacircuitos.

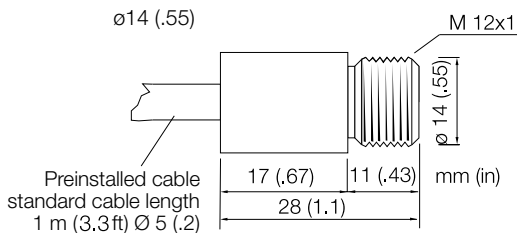
Nota: Cada sistema viene pre alambrado de fábrica. El cable saliendo de la caja de control es de 15m (49 pies) y el cable de cada sensor es de 1m (3.3 pies).

Accesorios

XXXEMSACAM Sirena Tipo Baliza

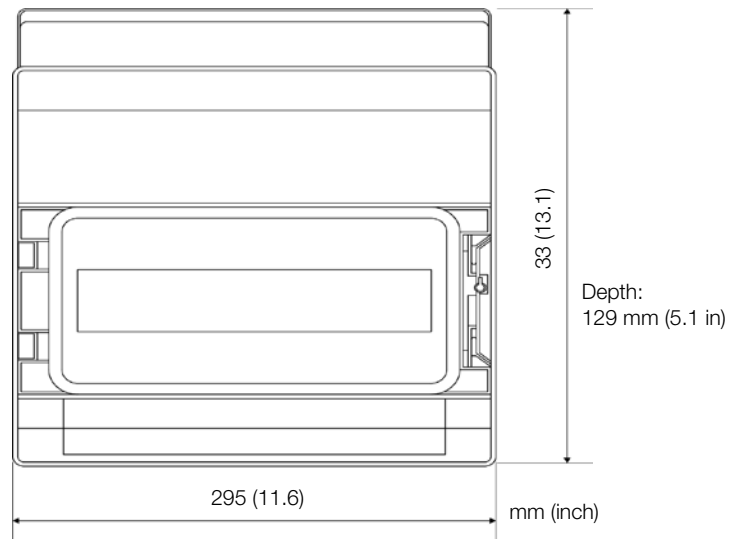
Nota: Para mayor información sobre componentes del MI3 por favor vea el folleto de producto del MI3.

Dimensiones Físicas



Cabeza Sensora del MI3

Caja de componentes del Sistema de Monitoreo de Equipo



The Worldwide Leader in Noncontact Temperature Measurement

Raytek Corporation
Oficinas Corporativas Mundiales
 Santa Cruz, CA USA
 Tel: 1 800 227 8074 (Sólo EEUU y Canadá)
 1 831 458 3900
 solutions@raytek.com

Oficinas Corporativas Europeas
 Berlín, Alemania
 Tel: 49 30 4 78 00 80
 raytek@raytek.de

Oficinas Corporativas en China
 Beijing, China
 Tel: 8610 6438 4691
 info@raytek.com.cn

Para localizar una oficina Raytek cerca de usted, por favor visite www.raytek.com

Servicio Mundial

Raytek ofrece servicios incluyendo reparaciones y calibración. Para más información, contacte su oficina local o por correo electrónico a support@raytek.com

www.raytek.com



Raytek is an ISO 9001 certified company



© 2013 Raytek Corporation (4266421 Rev A) 1/2013
 Raytek, el logo Raytek y DataTemp son marcas registradas de Raytek Corporation.
 Especificaciones sujetas a cambio sin previo aviso.