

El **diagnosticador MSP-2103-TU1**, entrega el diagnostico (+ de 30 problemas) de la maquinaria por escrito y en segundos, sin necesidad de analizar los espectros de vibración, es ideal para empresas pequeñas con ambiente de trabajo pesado. El sistema usa una computadora industrial portatil Panasonic Toughbook U1, lo que lo hace un equipo poderoso y de precio medio. Es unaxial, e incluye el software MachineSpy VAS y Microsoft Office Home & Business.

- Colector de datos.
- Análisis de vibraciones.
- Incluye el software de diagnóstico [MachineSpy UrSpy Diagnostics Expert.](#)
- Modular, puede ser usado para monitoreo remoto y continuo.

Componentes

Adquisición de Datos, Computador, Maquina y

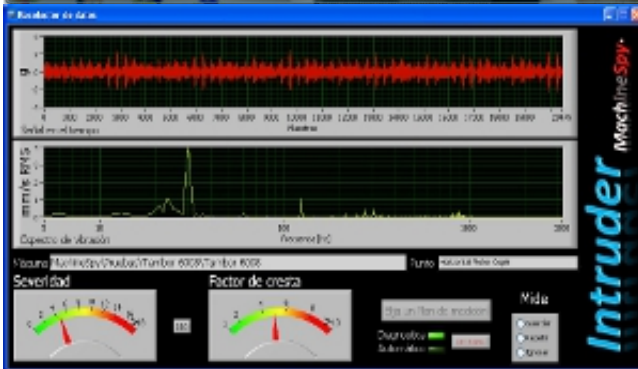




- Acelerómetro uniaxial con cable integrado de 20 ft de largo [AC111-20/600-F](#)
- Tarjeta de adquisición de datos [NI-6009 OEM](#) de National Instruments
- Accesorios
- Base magnética para acelerómetro [MH119-1A](#)
- Palpador de 4 in [MH119-2A](#)

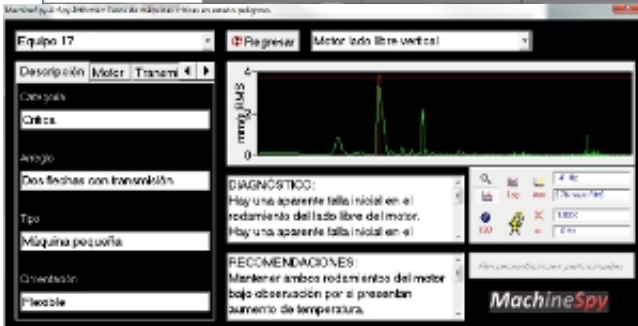
- Maletín protector
- Software
- [MachineSpy-VAS](#)
- Microsoft Office Home & Business

Software [MachineSpy UrSpy VAS](#) - Includo



MachineSpy II con Diagramas Espectro Includido

Tipo y estado de la máquina	Máquinas críticas	Máquinas importantes	Máquinas auxiliares
Estado peligroso	Casos: 1	Casos: 2	Casos: 1
Mal estado	Casos: 2	Casos: 0	Casos: 2
Estado regular	Casos: 2	Casos: 2	Casos: 3
Estado aceptable	Casos: 0	Casos: 1	Casos: 0
Buen estado	Casos: 2	Casos: 2	Casos: 1



Ventajas

Componentes de Alta Calidad

- El MSP2101 usa componentes de altísima calidad como un acelerómetro marca CTC, garantizado de por vida, y una tarjeta de adquisición de datos National Instruments, líder en medición y automatización industrial.

Alta Calidad a Bajo costo

- Bajo costo y alta calidad, significa que usamos componentes con altos volúmenes de producción, lo cual permite a los fabricantes reducir costos y ofrecer un precio bajo a los clientes.

Refacciones disponibles

- Si su equipo llegara a fallar, no debe esperar varias semanas, o meses, a que lo reparen. Los componentes usados son de alta rotación y disponibles siempre con el fabricante.

Software de Análisis

- El software de captura y análisis, cuenta con herramientas que facilitan el análisis del espectro de vibración.
- El software está preparado para enviar datos al sistema experto.

Especificaciones Completas

HARDWARE DE ADQUISICIÓN DE DATOS

Adquisición de datos	National Instruments 60091081
Selección de rangos	Automática
Convertidor A/D	1 canal, 14 bits
Ancho de banda útil	0 – 48 kHz
Muestreo	Ajustable
Funciones de procesamiento de señales digitales	Todo tipo de procesamiento digital, ventaneo (10 tipos diferentes), promediado, FFT
Velocidad de muestreo	2,5 Hz a 50 kHz
Rango dinámico	84 dB
Relación señal/ruido	86 dB
Resolución FFT	3,200 líneas
Ventanas espectrales	Hanning
Unidades de frecuencia	Hz
Unidades de amplitud	g, mm/s, mm
Conexión a PC	Conector mini 'B' USB (2.0)

ACELEROMETROS

Tipo	Acelerómetro uniaxial c/cable integrado de 20 ft de largo
Sensibilidad	100 mV/g (± 10 %, 25 °C)
Rango de aceleración	Pico de 50 g
Respuesta en frecuencia	0.5 – 15,000 Hz ± 3dB
Respuesta en frecuencia	0.6V, 20,000 Hz ± 3dB
Requisitos de alimentación	18 (VCC) a 30 V CC, 2 mA a 10 Ma
Alimentación eléctrica de sensores	5 a 32 V CC integrada con dispositivo DAQ
Conexión a tierra	Carcasa aislada (> 108 W)
Diseño del elemento sensor	Cerámicas piezoeléctricas/corte
Material del cuerpo	Acero inoxidable 316L
Soporte montaje	Imán de tierras raras de 2 polos (resistencia a la tracción de 14 Kgf) y punta
Conector de salida	BNC
Conector de acoplamiento	M12 - F4D
Límite de vibración	Pico de 500 g
Límite de impacto	Pico de 5.000 g
Sensibilidad electromagnética	100 g/gauss
Sellado	Hermético, sumergible a 150 m
Rango de temperatura	-50 a 120 °C
Garantía	De por vida (aplican restricciones)

AMBIENTALES

Temperatura de trabajo	0 a 55 °C
Temperatura de almacenamiento	-40 a 85 (° C)
Humedad de funcionamiento	Hasta 90% H. R., sin condensación

HARDWARE - COMPUTADORA

Panasonic Toughbook U1	Procesador: Procesador Intel® Atom™ Z520, 512KB
------------------------	---

Sistema operativo: Windows® Vista (COA)
Memoria RAM: 1GB DDR2
Disco Duro: 16GB de estado sólido
Pantalla: 5.6" WSVGA, touchscreen, visible a la luz del sol
Paquete de baterías gemelas de ion litio

Garantía: 3 años. En México la garantía es en sitio

Las características del equipo pueden cambiar de acuerdo a la política del fabricante, en general, los cambios son para mejorar.

SOFTWARE	
Microsoft Office	Microsoft Office Home & Business
UrSpy VAS	Software para registro de equipos, generación de planes de trabajo, lectura de vibración y análisis de espectros. Pa
UrSpy Diagnostic	Incluye la versión Expert.
Informer	Software que permite visualizar los reportes de UrSpy Diagnostics

NOTA: Las especificaciones de los equipos pueden cambiar sin previo aviso.